



L'offre active de services en français au prisme de l'intersectionnalité : Accroître l'inclusivité des soins et des services pour les francophones 2SLGBTQIA+ en milieu minoritaire

Acfas, le 14 mai 2024

Zacharie Collins (il/iel), agent.e de recherche et de sensibilisation
Anne-Sophie Ruest-Paquette (elle/la), responsable de la recherche et du Programme jeunesse



Femmes et Égalité
des genres Canada

Women and Gender
Equality Canada



Ordre du jour

01.

FrancoQueer et le projet de Réseau

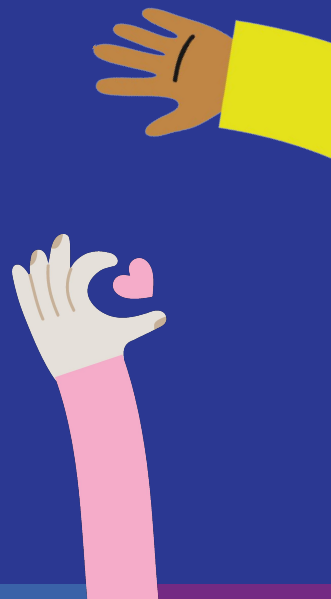
02.

Résultats de la recherche

03.

Recommandations

- **Offre active inclusive**
- **Formation**
- **Évaluation**



FrancoQueer et le projet Réseau

- FrancoQueer est la première et unique association provinciale pour les francophones 2SLGBTQIA+ et leurs allié.e.s en Ontario
- Collecte de données dans le cadre du projet Réseau franco-ontarien pour l'inclusion 2SLGBTQIA+, mené par FrancoQueer et financé par Femmes et Égalité des genres Canada
 - Comité d'orientation (volet organisationnel, 25 pers.; volet communautaire, 13 pers.)
 - Groupes de discussion (8 groupes ; 40 pers.)
 - Sondage communautaire (58 pers., dont 8 réponses partielles)
 - Sondage organisationnel (82 pers., dont 8 réponses partielles)



Résultats de la recherche



Obstacles à l'accès à des services plus inclusifs (sur 13 options)

1. Manque d'inclusion dans l'inscription, les formulaires et les documents
2. Heure d'ouverture des services
3. Barrières linguistiques
4. Craintes : attitudes, commentaires ou comportements discriminatoires de la part du personnel
5. Crainte : manque de confidentialité ou d'anonymat

Les principales lacunes dans les services (sur 6 options)

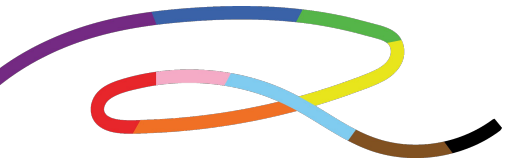
1. Manque d'offre de services et d'activités en français
2. Manque d'inclusion dans le langage utilisé par le personnel
3. Manque de services ou d'activités pertinents à mes besoins

Les principales lacunes dans le secteur de la santé (sur 6 options)

1. Manque d'offre de services et d'activités en français
2. Manque d'inclusion dans le langage utilisé par le personnel
3. Attitudes, commentaires ou comportements discriminatoires de la part du personnel

Expériences de discrimination

- **Sondage communautaire** : environ $\frac{1}{4}$ des personnes 2SLGBTQIA+ **répondantes** ont **observé ou vécu une expérience de discrimination** en accédant à des soins et/ou services en Ontario
- **Sondage organisationnel** : presque la **moitié (48 %)** des personnes **engagées** ont **observé ou subi de la discrimination au sein de leur organisme**
 - **61 %** lorsqu'il s'agit des membres des **communautés 2SLGBTQIA+**
 - Dans plusieurs cas, il n'y a eu **aucune intervention**
- Discrimination explicite et implicite : **hétérocissexisme** et **microagressions**



Connaissances, compétences et attitudes du personnel, y compris des gestionnaires

- Les **connaissances** et les **compétences** du **personnel** sont **lacunaires**, de telle sorte que ce sont les **bénéficiaires 2SLGBTQIA+** qui sont **appelé.e.s à les informer et les outiller** pour mieux répondre à leurs besoins, plus particulièrement au sein des **secteurs de l'éducation et de la santé** (**déception, incompréhension et épuisement**)
- Les **personnes trans et/ou asexuelles** ont tout particulièrement **dénoncé l'inconfort, voire le dénigrement manifeste de la part du personnel de la santé** à l'égard de leurs identités
- Le **personnel**, y compris les **gestionnaires**, **ne semble pas vouloir s'instruire** sur la diversité affective, sexuelle et de genre = perception d'un **manque d'engagement envers la justice sociale**

Facteurs facilitant l'inclusivité des services (sur 11 options)

1. **Personnel** faisant partie de la communauté **2SLGBTQIA+**
2. Pratiques donnant l'impression que le **personnel** soit **sensibilisé et outillé pour répondre aux besoins** de la communauté 2SLGBTQIA+
3. **Approche interculturelle**
4. **Symboles et représentation 2SLGBTQIA+ dans l'espace**
5. **Documents et formulaires inclusifs**

Quand je vois le drapeau franco-ontarien et le drapeau arc-en ciel ou progressif alors là c'est le paradis (Groupe Sud)



Recommendations



Offre active inclusive

- **Pénurie de ressources financières et humaines francophones** au sein des organismes communautaires = **pénurie de soins et de services en français**, y compris au sein des organismes soi-disant « bilingues » (rapporté par de nombreuses personnes) = **temps d'attente déraisonnable** = **recours aux soins et services en anglais** et **désillusionnement**, surtout chez les personnes 2SLGBTQIA+ immigrantes
- Cette pénurie est d'autant plus ressentie dans les **régions éloignées** (p. ex. Nord), où les francophones 2SLGBTQIA+ se sentent souvent oublié.e.s
- Des francophones 2SLGBTQIA+ ont rapporté qu'il est **difficile d'exister simultanément en tant que francophone ET personne 2SLGBTQIA+**
- Les **soins et/ou services offerts en anglais** sont **perçus comme étant plus inclusifs des personnes 2SLGBTQIA+** (communication inclusive maîtrisée, connaissance des réalités et des besoins, etc.)



Offre active inclusive : Signes visibles



Image : @SPC_CA

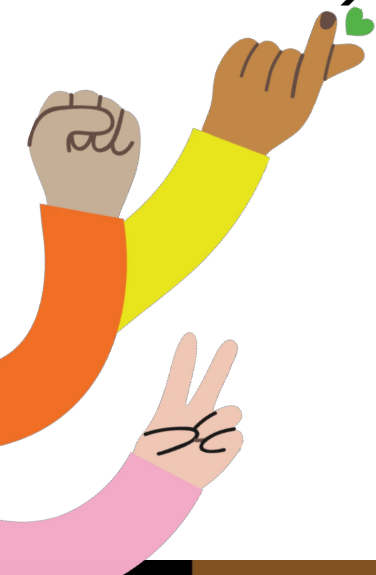


Image : Them.us



Formation

- Dans le cadre des **programmes de santé ou de services sociaux** au **palier postsecondaire**, prévoir au moins un cours complet pour développer les **savoirs, savoir-faire** et **savoir-être** propices à l'**offre de soins et de services inclusifs** des personnes 2SLGBTQIA+
- Dans le cadre d'une démarche de **développement professionnel** en matière d'**ÉDI**, suivre des **formations obligatoires** et **concrètes** sur la diversité affective, sexuelle et de genre = **assumer la responsabilité des formations à l'interne** (apprentissage par les pairs et/ou recours à des prestataires externes) + **aller au-delà des formations de base** (gestionnaires, personnel rémunéré et bénévoles)



Formation : Thèmes à explorer



Évaluation des services

- Mener des **consultations** (p. ex. sondage et/ou groupes de discussion) auprès des **bénéficiaires** et/ou **membres 2SLGBTQIA+** pour mieux connaître et comprendre les enjeux qui les concernent, leurs besoins et les obstacles à leur inclusion
- **Tenir compte des besoins intersectionnels des francophones 2SLGBTQIA+** (personnes S/sourdes, handicapées ou en situation de handicap, nouvellement arrivées, réfugiées, immigrantes, etc.)
- *Outil d'autoévaluation des pratiques inclusives* (à venir)
- Sondage pour les membres et les bénéficiaires (à venir)
 - ◆ Une version adaptée du sondage communautaire produit dans le cadre de ce projet sera remise en annexe de l'*Outil d'autoévaluation des pratiques inclusives*
 - Évaluation du degré d'inclusivité des politiques, procédures et pratiques du point de vue des membres et bénéficiaires 2SLGBTQIA+



**Rapport, outils, guide
et formation :
À venir - francoqueer.ca**





Un grand merci pour votre écoute !

Questions et commentaires :

zacharie@francoqueer.ca

anne-sophie@francoqueer.ca



Femmes et Égalité
des genres Canada

Women and Gender
Equality Canada