

# Rôle de la communauté anglophone dans la gestion des compétences et l'offre de formation aux employés des établissements de santé en contexte linguistique minoritaire au Québec

Sonia Paquet-Martel, Michel Racine et Isabelle Feillou

Université Laval

14 mai 2024

# Plan de la présentation

- I. Mise en contexte du projet de recherche
- II. Méthodologie
- III. Résultats préliminaires
- IV. Conclusion

# Mise en contexte du projet de recherche

# Jeffery Hale – Saint Brigid’s : établissement regroupé au CIUSSS de la Capitale-Nationale et désigné d’expression anglaise



Saint Brigid’s Home: CHSLD

Hôpital Jeffery Hale

Pavillon Jeffery Hale

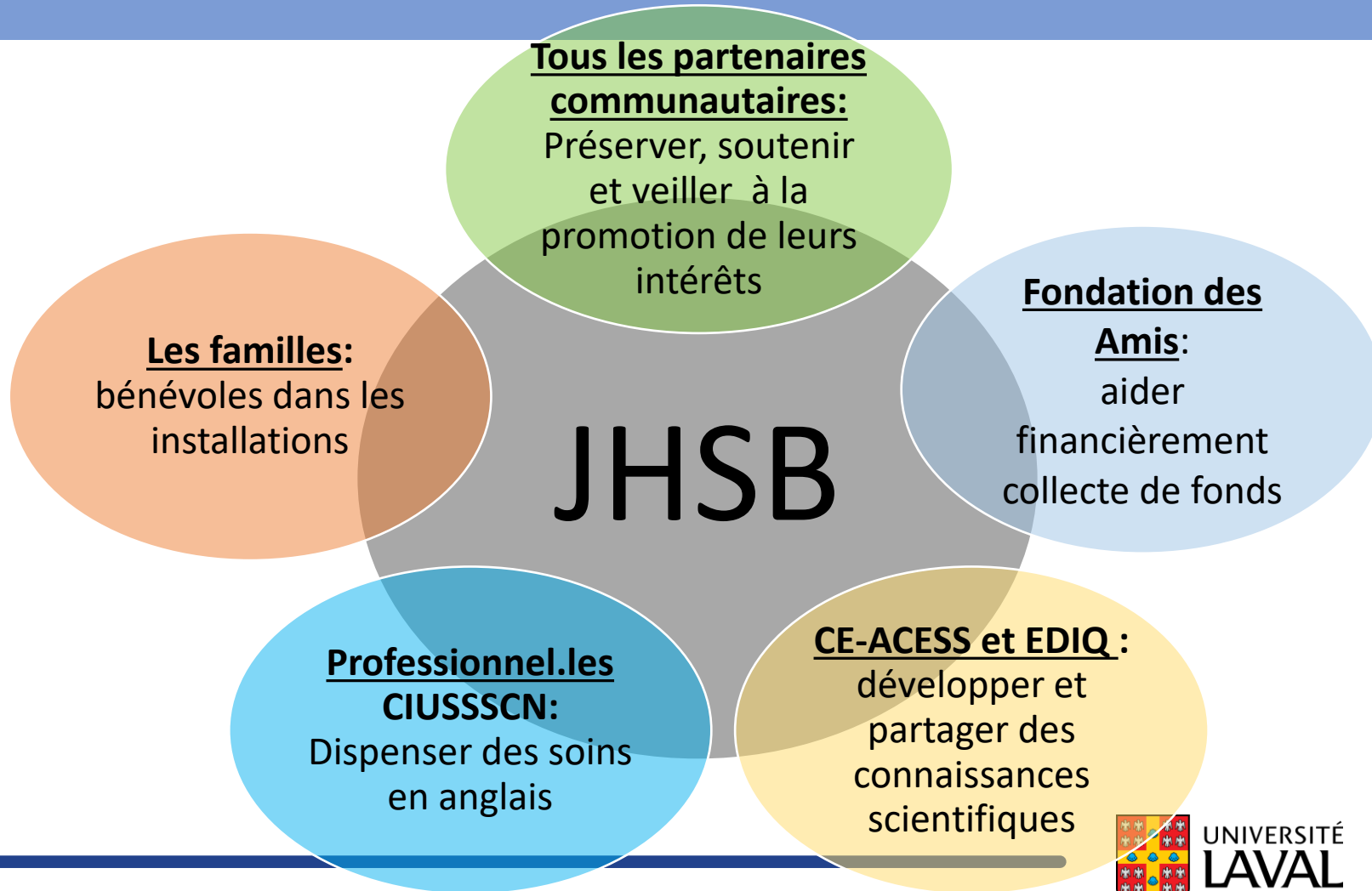
- Services communautaires de langue anglaise
- Services psychosociaux et santé mentale
- Services aux familles, aux enfants et aux jeunes
- Services aux aînés et à domicile
- Centre de jour anglophone
- Centre Wellness
- Partenaires communautaires Jeffery Hale
- Voice of English Québec
- Fondation des Amis du Jeffery Hale - Saint Brigid's



## Vision

« S'appuyant sur l'héritage d'entraide de la communauté, le Jeffery Hale – Saint Brigid’s est un établissement de santé bilingue qui s'engage activement à offrir des services de qualité, sécuritaire et empreint de compassion. »<sup>1</sup>

# JHSB et son écosystème: une synergie pour soutenir la communauté anglophone



# Mise en contexte législative

## Charte de la langue française

*Jeffery Hale – Saint Brigid’s détient une reconnaissance en vertu de l’article 29.1 de la Charte de la langue française et est tenu de rendre accessibles en langue anglaise aux personnes d’expression anglaise tous les services de santé et les services sociaux qu’il offre.<sup>1</sup>*

1. <https://www.ciusss-capitalenationale.gouv.qc.ca/jhsb/a-propos>

# Évolution des lois sur la santé au Québec: une autonomie fragilisée?

Loi 10 (réforme Barette) -  
2015

*Loi modifiant l'organisation et la gouvernance du réseau de la santé et des services sociaux notamment par l'abolition des agences régionales.<sup>1</sup>*

Concrètement:

- Création des Centre intégré universitaire de santé et des services sociaux (CIUSSS).
- **JHSB regroupé tout en gardant son autonomie**

Loi 15 (réforme Dubé) -  
2023

*Loi visant à rendre le système de santé et de services sociaux plus efficace.<sup>2</sup>*

Concrètement:

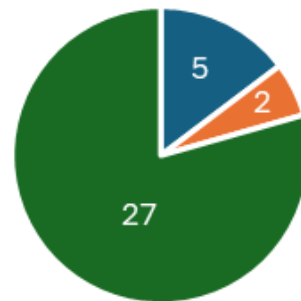
- **Création de Santé Québec**
- **Un employeur unique**

1. Assemblée nationale du Québec (2014) 2. Assemblée nationale du Québec (2023)

Pénurie de main-d'œuvre: état de JHSB pour la catégorie 1 (inf. et inf. aux.)

En date du 31 janvier 2024

Répartition des postes à l'affichage du 31 janvier



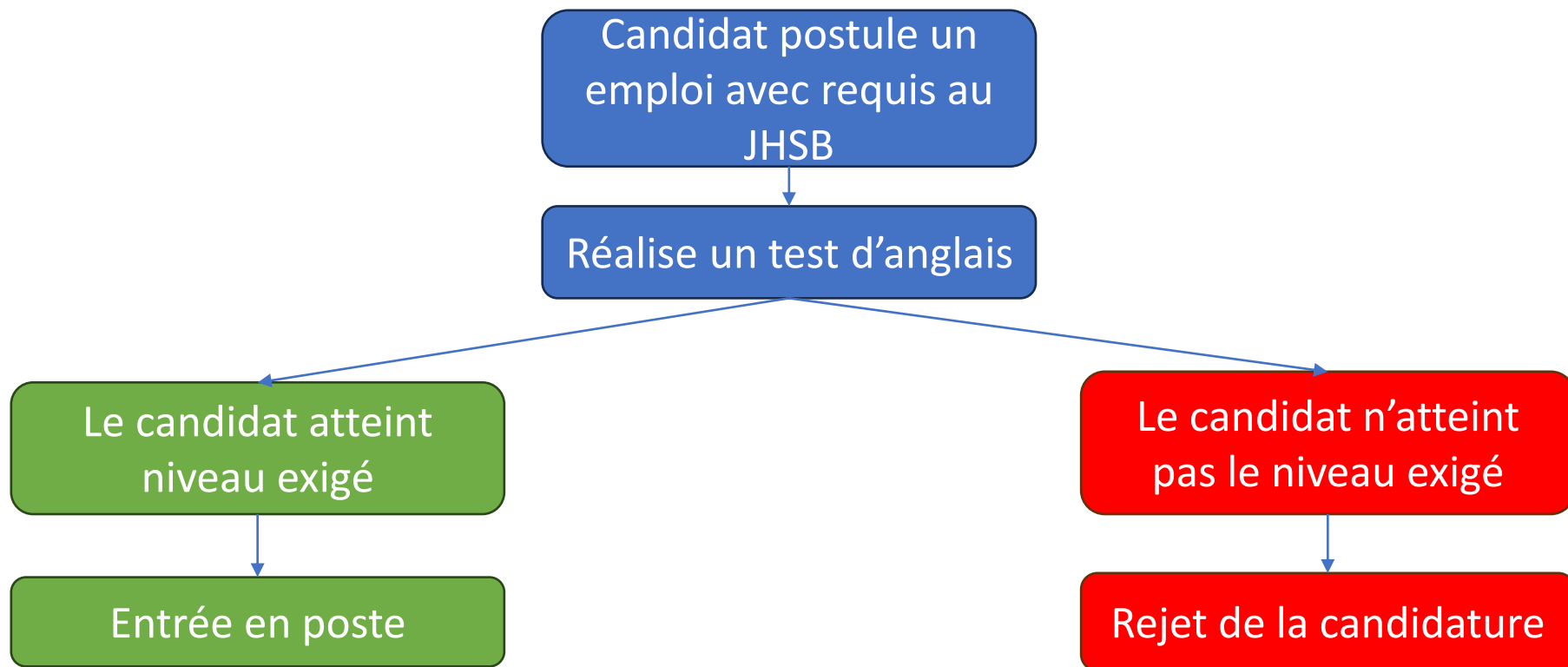
■ Postes comblés      ■ Postes en traitement  
■ Postes en liste épuisée

Raisons de la difficulté de recrutement sont:

- **Requis de langue anglaise**
- Localisation
- Horaires
- Transport



# Processus avant l'occupation d'un poste avec un requis d'anglais



# Méthodologie

# Méthodologie

**Mai 2023**

Recueil et analyse de documents (scientifiques et terrain). Observation de l'activité des gestionnaires (N=5).



**Octobre 2023 à avril 2024**

Rencontres statutaires avec gestionnaires 30 minutes (N=5)



**Octobre 2024**

Mise en place de la communauté de pratique en collaboration avec les comités consultatifs en place



**Novembre 2023 à février 2024**

Entretiens semi-dirigés:  
Membres représentatifs du personnel (N=20)



**Avril à septembre 2024**

Analyse des résultats  
(QDA miner)

 QDA MINER

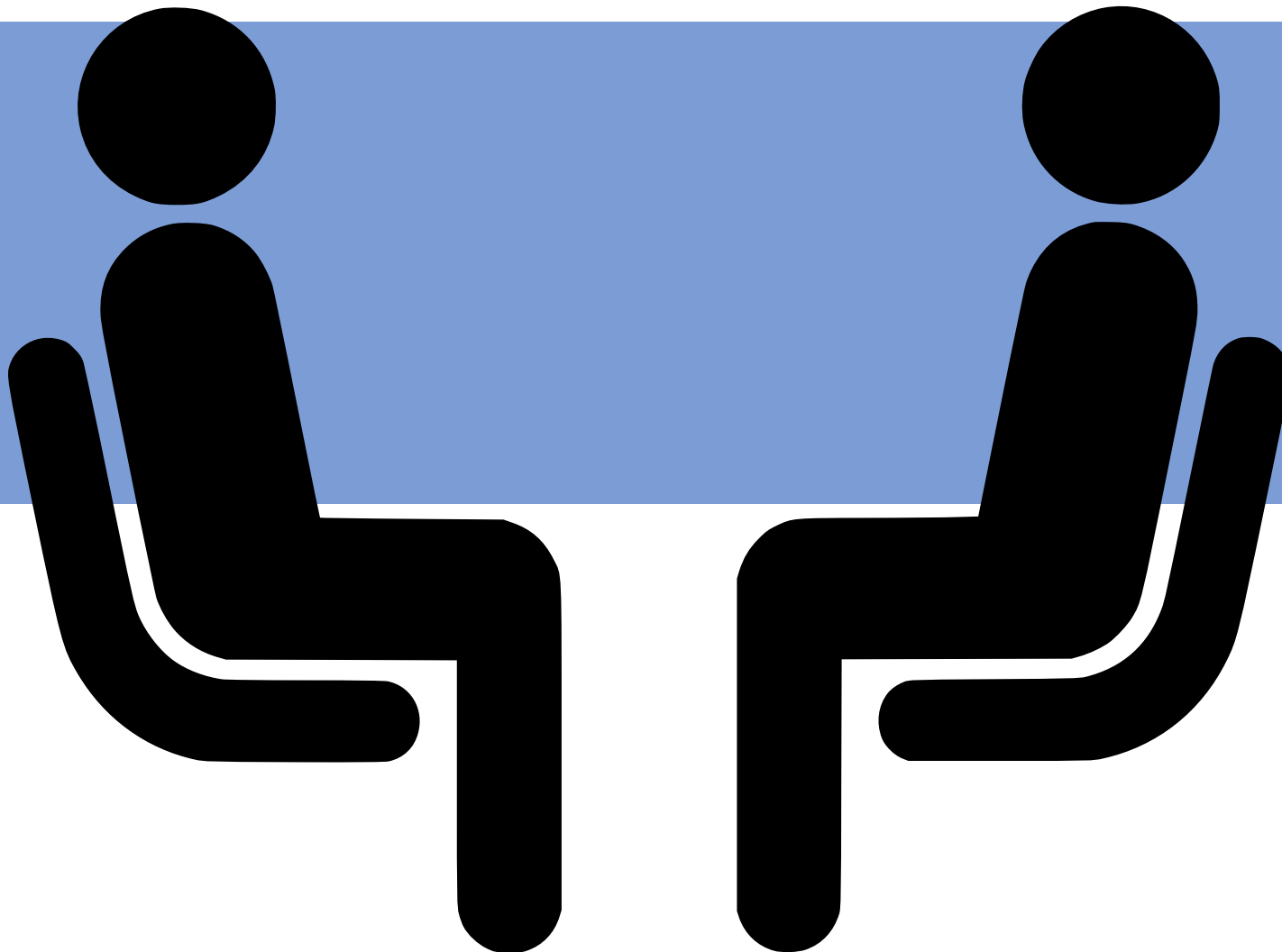
# Dimensions et indicateurs des concepts retenus

Concepts	Dimensions	Indicateurs ou éléments empiriques
<i>Développemental</i>	Nouvelles compétences / formation	Individuel / Collectif
		Formation d'accueil
		Formation continue
		Type d'apprentissage (générale ou adapté au travail réel)
	Possibilité d'agir	Contrôle de leur activité de travail
Autonomie		
Créativité		
Efficacité		
Marge de manœuvre		
<i>Préventif</i>	Environnement sain	Personnalisation des conditions de travail
		Collaboration
		Sens
		Reconnaisances
		Soutien
	Préserve les capacités futures	Fidéliser les travailleurs
		Santé physique et psychologique de l'employé
		Bien-être du salarié

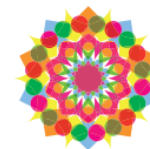
# Résultats préliminaires

Exigences linguistiques

Les  
entretiens



UNIVERSITÉ  
LAVAL

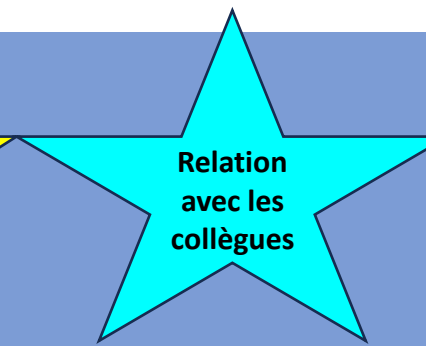


ÉDIQ

# Impact de la maîtrise de l'anglais sur l'offre active: paroles de PAB/aide-soignant



Relation  
avec les  
patients



Relation  
avec les  
collègues



Manque  
de  
temps

- « Moi personnellement, l'anglais je trouve ça très important, parce que (...) si tu n'es pas capable de bien communiquer avec ton patient **ça va être difficile d'avoir un bon contact ou de belle relation.** »
- « Moi le problème ici, c'est la langue. Parfois...Je ne parle pas énormément l'anglais. **Moi j'ai eu un poste sans à avoir à suivre une formation en anglais. Je l'ai demandée, mais bon, il faut que j'aie le temps aussi de le faire.** J'ai de jeunes enfants à la maison aussi. Puis c'est ça, moi quand j'ai quelqu'un qui est anglophone, c'est plus difficile. Souvent c'est ça ici. **Si j'ai quelqu'un de francophone, moi ça ne me dérange pas, je vais la... ça ne me dérange pas, je peux lui faire faire n'importe quoi, je peux lui montrer. Je suis à l'aise avec ça.** »

# Stratégies individuelles des employés pour combler les lacunes de la maîtrise de l'anglais



PRATIQUER L'ANGLAIS RÉGULIÈREMENT, ÉCOUTER LA TÉLÉ À LA MAISON AVEC LES SOUS-TITRES.



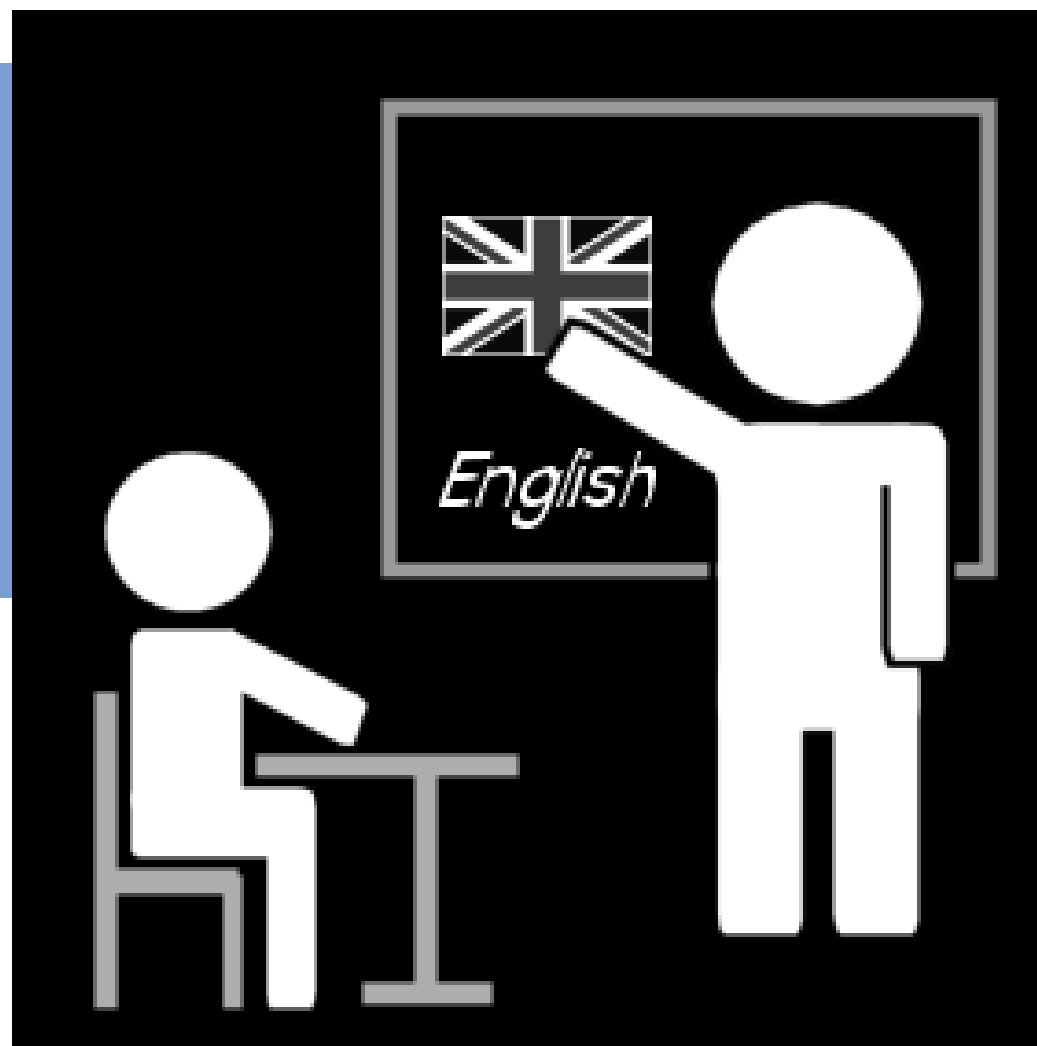
« **J'APPRENDS PLUS AVEC MES PATIENTS.** DES FOIS, JE VAIS VOIR UN PATIENT ANGLOPHONE ET QUI PARLE FRANÇAIS. BON JE LUI DIS : **BON AUJOURD'HUI MY TEACHER.** YES YES YES. ON S'ÉCHANGE DES MOTS, ON ÉCHANGE. »



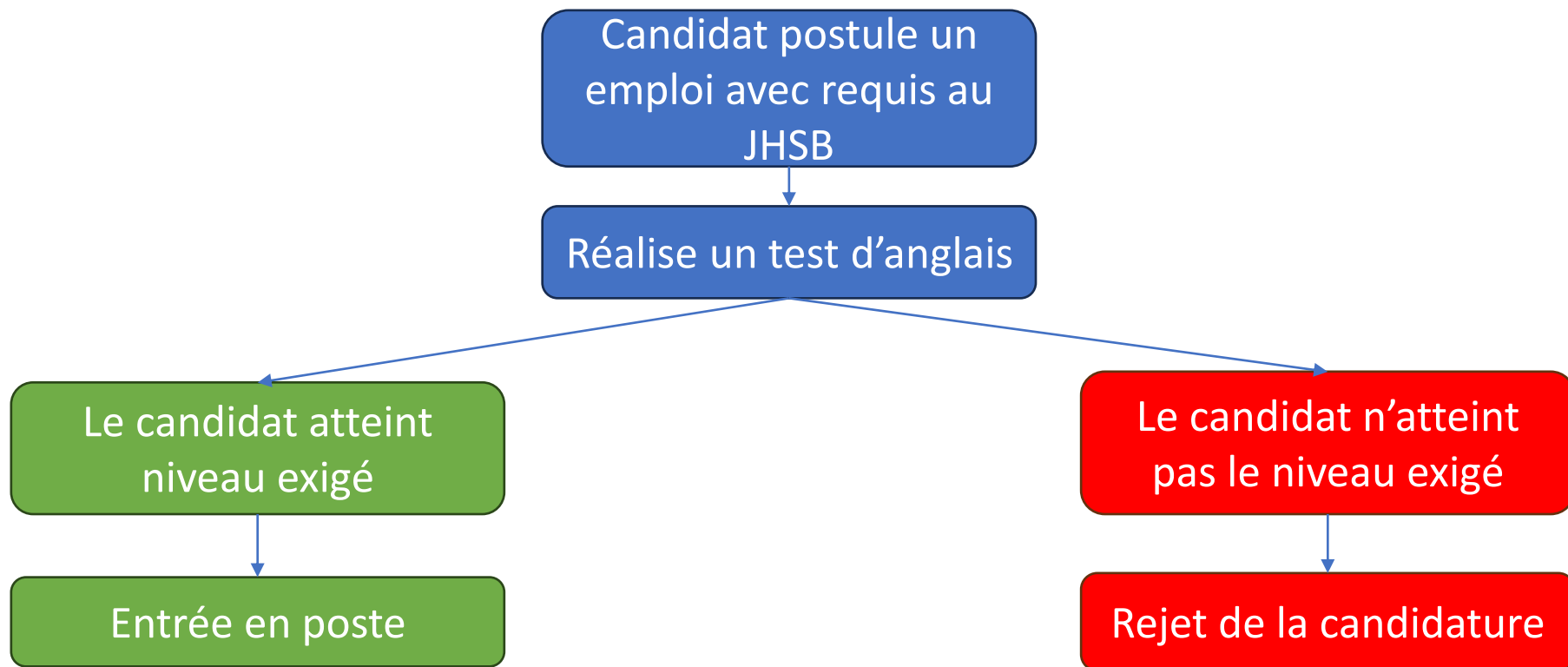
UNE COORDONNATRICE A MENTIONNÉ QU'ELLE **PARLE SOUVENT EN ANGLAIS AUX EMPLOYÉS** QUI ONT BESOIN D'AMÉLIORATION.



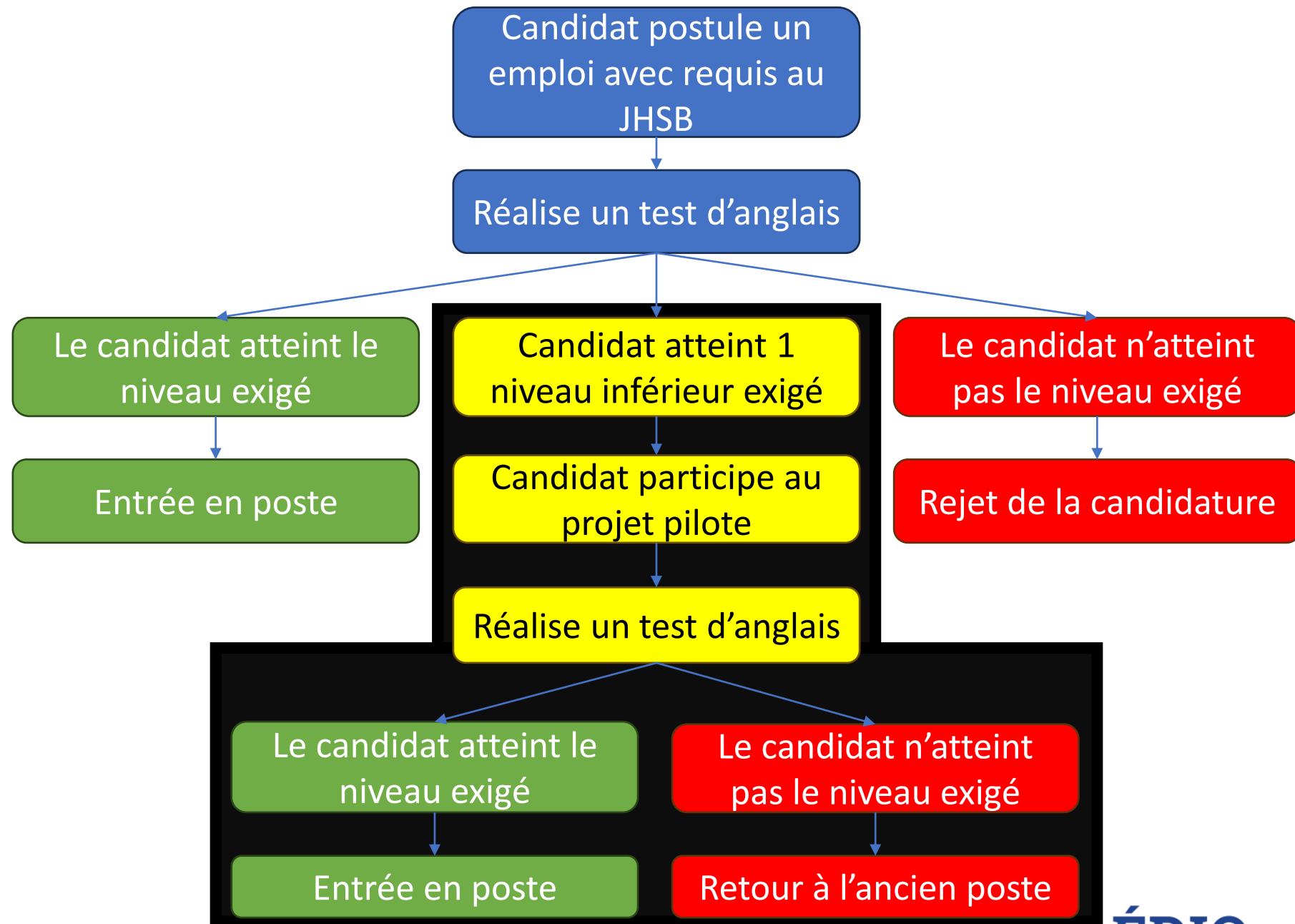
Ce que le milieu met en place



# Processus avant l'occupation d'un poste avec un requis d'anglais



# Projet pilote des exigences linguistiques au JHSB (31 janvier 2024)



# Projet pilote sur les exigences linguistiques au JHSB p

- Format

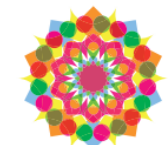
- 1 he
- 3 he
- 3 he
- □
- E
- E
- □

**Projet en étroite collaboration avec les partenaires du JHSB, les ressources humaines et l'école de langue choisie**

s)



UNIVERSITÉ  
LAVAL



ÉDIQ

Dispositif mis en place par le milieu une fois  
en pos

• 2 cours

• Cour

• H

• D

• 2

• Cour

• C

• H

• D

• 2

ent :

**Volontaire**

**En dehors des heures de  
travail**

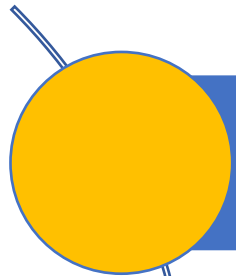
eGill

anglais  
santé

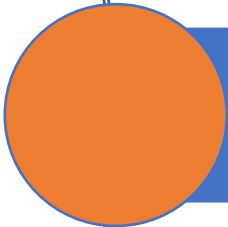
# Conclusion



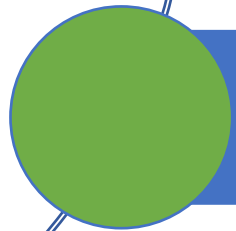
# Conclusion: plusieurs questionnements demeurent...



Est-ce que JHSB a une offre active des services sociaux et de santé en anglais pour les CLOSM de Québec?



Est-ce que les dispositifs de formation continue aident à améliorer cette offre active?



Est-ce que l'application de ces exigences linguistiques est équitable pour tous?

# Bref... suggestion au milieu

Arrimer les programmes de formation continue et les trajectoires de carrière pour améliorer l'évolution possible et équitable pour tous afin d'améliorer la fidélisation du personnel, mais aussi une meilleure offre active à la communauté d'expression anglaise de la capitale nationale.





Merci pour  
votre écoute et  
votre présence

---

[sonia.paquet-martel.1@ulaval.ca](mailto:sonia.paquet-martel.1@ulaval.ca)  
[michel.racine@rtl.ulaval.ca](mailto:michel.racine@rtl.ulaval.ca)  
[isabelle.feillou@rtl.ulaval.ca](mailto:isabelle.feillou@rtl.ulaval.ca)

